

# Tableau

n° 14 / janvier 2014



de

# Bord

Publication trimestrielle de 20 indicateurs  
sur l'économie, l'emploi et la formation  
sur notre territoire

# Sommaire

## Population

La démographie du territoire	3
Evolution de la population et origine	3
Structure d'âge	3

## Entreprise

Répartition des établissements sur le territoire	4
Répartition des établissements par taille et par canton	4
Création d'entreprises	4

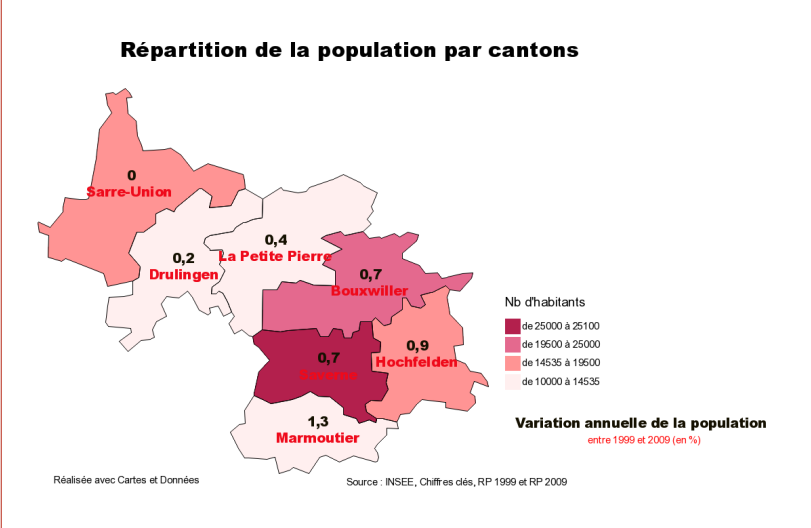
## Emploi

Répartition de la population	5
Emploi sur le territoire	5
Taux de chômage : chiffre et évolution sur 9 ans	6
Evolution du taux de chômage par zone d'emploi	6
Demandeurs d'emploi fin de mois	7
Les profils les plus recherchés	7
Offre et demande d'emploi	7
Type de contrats proposés dans les offres	8

## Formation

Formation initiale	8
Lycéens et apprentis par établissement	9
Part et évolution de l'apprentissage (alsace du nord)	9

## Répartition de la population sur le territoire



5,9% de la population alsacienne

Le territoire de Saverne SarreUnion compte 109937 habitants répartis dans 157 communes. La densité de population est de 96,7 hab/km<sup>2</sup>, inférieure à celle de la région Alsace (222,6 hab/km<sup>2</sup>).

## Evolution de la population du territoire

Variation annuelle de la population entre 1999 et 2009 (en %) par cantons

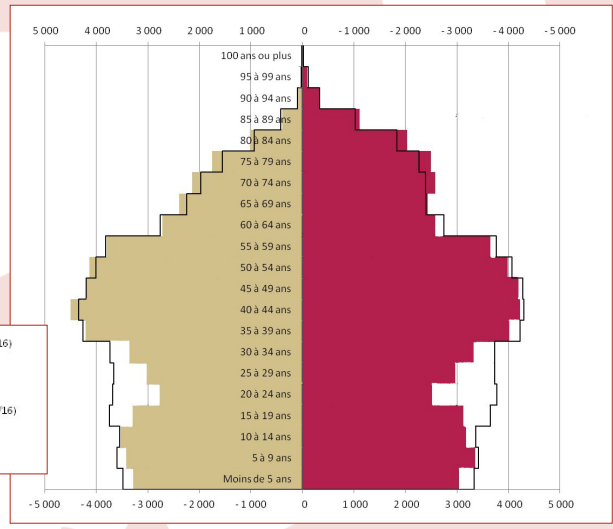
	Bouxwiller	Drulingen	Hochfelden	La Petite Pierre	Marmoutier	Sarre-Union	Saverne	TOTAL
Variation annuelle moyenne de la population	+ 0,7	+ 0,2	+ 0,9	+ 0,4	+ 1,3	0	+ 0,7	+ 0,6
due au solde naturel	+ 0,2	0	+ 0,2	- 0,1	+ 0,3	+ 0,1	+ 0,4	+ 0,2
due au solde migratoire	+ 0,5	+ 0,2	+ 0,6	+ 0,5	+ 0,9	- 0,1	+ 0,3	+ 0,4

Source : INSEE, RP 1999 et RP 2009 exploitation principale

Le territoire est marqué par une augmentation moyenne de la population identique à celle du département et de la région (+0.7%). Cette augmentation est due essentiellement au solde migratoire. Seuls les cantons de SarreUnion et Drulingen sont quasiment stables

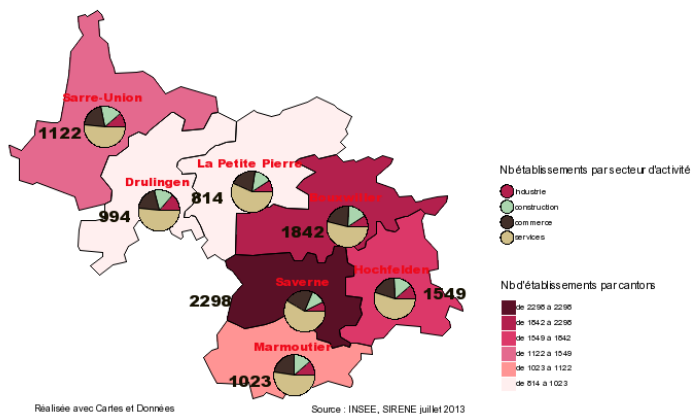
## Structure d'âge

La génération des 18-30 ans est moins représentée sur notre territoire par rapport au niveau régional. Pour le reste, l'architecture de notre pyramide des âges est semblable à celle de l'Alsace.



## Répartition des Etablissements sur le territoire

Répartition des établissements sur le territoire par cantons



Deux cantons sur le territoire sont moins pourvus en entreprises par rapport au reste de la zone d'emploi (Drulingen et La Petite Pierre). Sinon, la répartition des différents secteurs se fait de manière quasi identique sur tous les cantons. Prédominance des entreprises de services sur l'ensemble du territoire (en nb d'établissements).

## Répartition des établissements par taille et par canton

Répartition des établissements par canton et taille

cantons	0 salariés	1 à 9 salariés	10 à 19 salariés	20 à 49 salariés	50 salariés et plus	Effectif inconnu	Total
BOUXWILLER	1135	537	62	34	21	53	1842
DRULINGEN	576	316	28	18	13	43	994
HOCHFELDEN	1062	380	44	15	7	41	1549
LA-PETITE-PIERRE	549	217	14	8	3	23	814
MARMOUTIER	681	272	22	13	8	27	1023
SARRE-UNION	692	342	27	15	12	34	1122
SAVERNE	1326	719	103	47	36	67	2298
Communes du canton de Wasselonne	162	59	2	3		10	236
<b>Total</b>	<b>6183</b>	<b>2842</b>	<b>302</b>	<b>153</b>	<b>100</b>	<b>298</b>	<b>9878</b>

Source : INSEE, SIRENE juillet 2013

Seulement 1% des établissements du territoire comptent plus de 50 salariés.

## Création d'entreprise

Créations d'entreprises par secteurs d'activité et par année

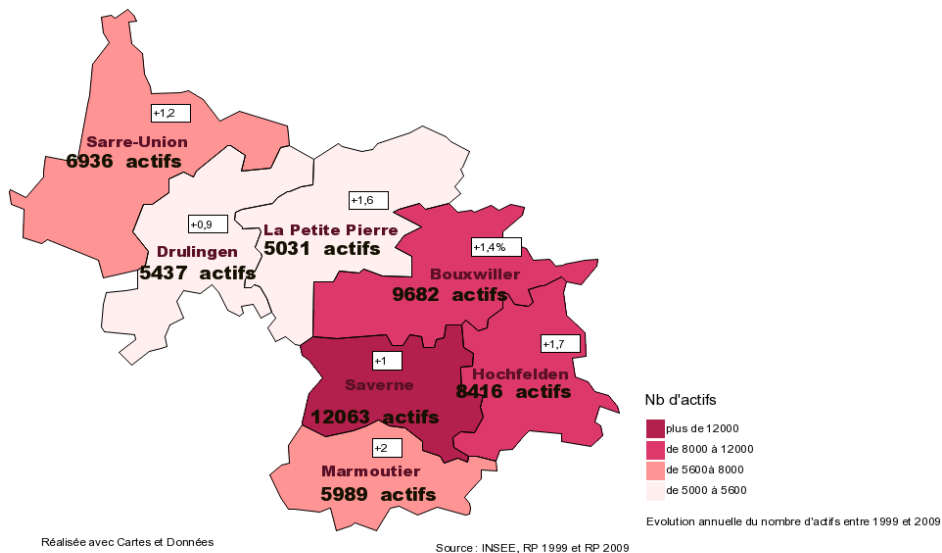
	2007	2008	2009	2010	2011
Industrie	28	25	87	82	28
Construction	73	70	101	122	79
Commerce	127	107	472	462	372
Services	202	186			
Administration publique, enseignement, santé, action sociale			43	56	43
<b>Total</b>	<b>430</b>	<b>388</b>	<b>703</b>	<b>722</b>	<b>522</b>

Source : INSEE, REE (Sirene), juin 2012

La création d'entreprise connaît une baisse importante entre 2010 et 2011. Le bénéfice de l'instauration en 2009 du statut d'autoentrepreneur semble s'atténuer.

## Répartition de la population active

### Répartition de la population active de 15 à 64 ans par canton

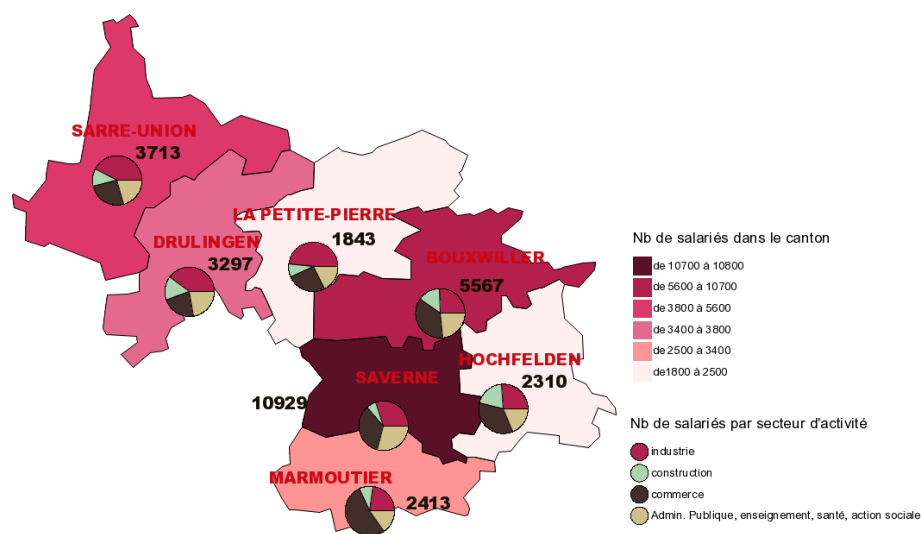


**53554 actifs sur le territoire**

La population active a augmenté sur l'ensemble du territoire (+1.4% annuel). En dehors des cantons de Drulingen et de Saverne, l'évolution annuelle de la population active sur les cantons est supérieure à 1%.

## Emploi sur le territoire

### Répartition des emplois par cantons et secteur d'activité



### Evolution du nombre de salariés sur la Zone d'Emploi

Date mise à jour des données	31/12/08	31/12/09	31/12/10
Nb de salariés	30302	29789	30082
Evolution annuelle		-1,7%	0,9%

Source : INSEE, chiffres clés, 31/12/2010

Les cantons de La Petite Pierre, Hochfelden et Marmoutier sont ceux qui ont un indicateur de concentration de l'emploi le plus faible sur notre territoire.

### Indicateur de Concentration d'Emploi par cantons

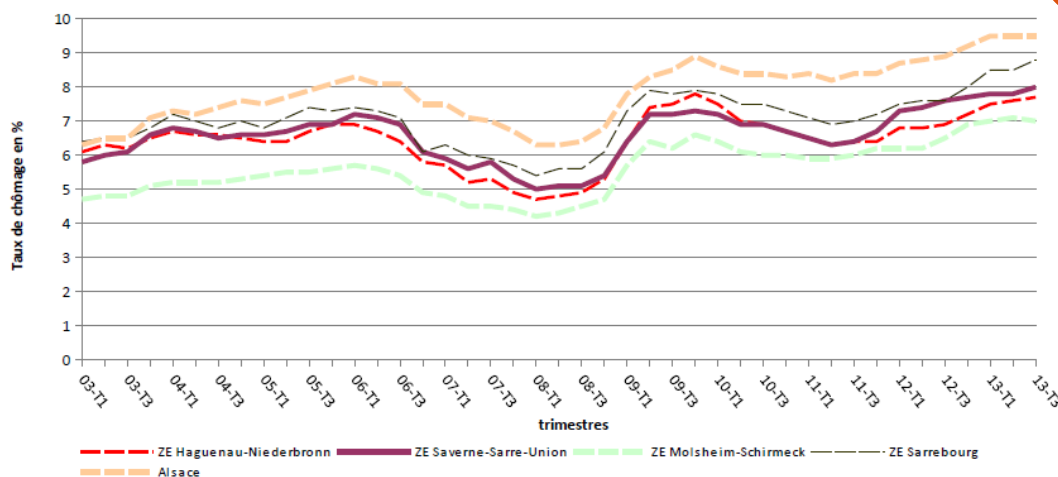
Canton	ICE en 1999	ICE en 2009
Bouxwiller	72,3	77,9
Drulingen	86,6	82,9
Hochfelden	43,5	41,9
La Petite Pierre	55,8	52,5
Marmoutier	65	53,7
Sarre-Union	76,9	78,6
Saverne	110	115,7

Source : INSEE, RP 1999 et RP 2009

L'indicateur de concentration de l'emploi est égal au nombre d'emplois dans la zone pour 100 actifs ayant un emploi résidant dans la zone.

## Taux de chômage : chiffre du trimestre et évolution sur 10 ans

### Evolution du taux de chômage



8 % ZE Saverne et  
et  
7,7 % ZE  
Haguenau

Taux de chômage au 3e trimestre 2013

## Evolution du taux de chômage sur un an par Zone d'Emploi

### Taux de chômage par Zone d'Emploi (en %)

	ZE de Saverne/Sarre-Union	ZE Sarrebourg	ZE Sarreguemines	ZE Molsheim	ZE Haguenau-Niederbronn	ZE Strasbourg	Alsace	France
3e trimestre 2013	8	8,8	10,9	7	7,7	10,7	9,5	10,5
3e trimestre 2012	7,6	7,8	9,4	6,5	7	10	9	9,9

Source : Insee (série de 2003-T1 à 2013-T3)



Le taux de chômage a augmenté sur l'ensemble des zones d'emploi citées. Pour certaines, cette hausse a été légère (Zone d'emploi de Saverne/Sarre-Union : +0.4 et zone d'emploi de Molsheim : +0.5). d'autres ont subi une hausse plus importante qu'au niveau régional ou national (respectivement +0.5 et +0.6) comme la zone d'emploi de Sarrebourg, +1 et la zone d'emploi de Sarreguemines, +1.5.

## Demandeurs d'emploi fin de mois

A fin novembre 2013, le nombre de Demandeurs d'Emploi Fin de Mois de catégorie A connaît une hausse de 7.6% sur un an (+4.9% pour l'Alsace)

Les catégories les plus touchées sont les CTLD (chômeur Très Longue Durée) avec +19%, les bénéficiaires du RSA avec +16% et les CLD (Chômeur Longue Durée) avec une augmentation de +14%. Pour les TH (Travailleurs Handicapés), le chiffre de +34% est surtout dû au fait qu'aujourd'hui la MDPH transmet les données directement à Pôle Emploi. A noter une très légère baisse du nombre de moins de 25 ans avec -0.6% contre +9% en août 2013.

### Demandeurs d'emploi inscrits en fin de mois

	Zone d'Emploi Saverne/Sarre-Union				Alsace	
	sept.-13	oct.-13	nov.-13	Evolution en 1 an	nov.-13	Evolution en 1 an
cat.A	4265	4186	4295	7,6%	91615	4,9%
femmes (cat.ABC)	3496	3513	3496	5,0%	64790	5,0%
cadres (cat.ABC)	217	219	221	0,0%	6571	5,0%
TH (cat.ABC)	545	553	562	34,0%	10686	17,0%
CLD (cat.ABC)	2897	2932	2966	14,0%	55915	17,0%
CTLD	1445	1472	1496	19,0%	26992	20,0%
RSA (cat.ABC)	916	912	954	16,0%	26563	15,0%
Senior (cat.ABC)	1535	1520	1550	8,0%	28431	12,0%
moins de 25 ans (cat.ABC)	1370	1384	1372	3,0%	23085	-0,6%

Source : Baromètre de l'emploi, Pôle Emploi, novembre 2013



## Les profils les plus recherchés

Les profils les plus recherchés par les recruteurs	Nb de DEFM	Nb d'OEFM	Ratio offre/demande
Production industrielle	701	12	0,02
Production culinaire	166	9	0,05
Etudes et supports techniques à l'industrie	150	8	0,05
Aide à la vie quotidienne	708	8	0,01
Force de vente	204	7	0,03

Source : Baromètre de l'emploi, Pôle Emploi, novembre 2013

Il y a plus de demandeurs d'emploi que d'offres dans ces catégories, mais les profils des demandeurs d'emploi ne correspondent pas forcément avec l'attente des employeurs.



## Offre et demande d'emploi

### Répartition de l'offre et la demande d'emploi par niveaux de qualification

	ouvriers et employés non qualifiés	ouvriers et employés qualifiés	agents de maîtrise, techniciens	cadres
demande d'emploi	2432 (35,5%)	3699 (54%)	500 (7,3%)	219 (3,2%)
offre d'emploi	942 (39,8%)	1190 (50,3%)	208 (8,8%)	26 (1,1%)

Source : Baromètre de l'emploi, Pôle Emploi, novembre 2013

L'offre et la demande d'emploi se répartissent, en fonction du niveau de qualification, de manière équivalente sur notre territoire.

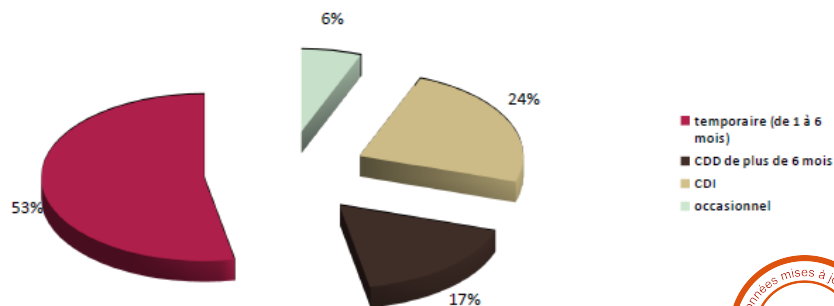
Les offres d'emploi sont 2.9 fois moins importantes que les demandes d'emploi tous niveaux de qualification confondus. Pour les différents niveaux de qualification, les demandes d'emploi sont entre 2.4 et 3.1 fois plus nombreuses que les offres d'emploi. Sauf pour les cadres, où il y a 8 fois plus de demandes d'emploi que d'offres.





## Types de contrats proposés dans les offres

### Types de contrats proposés offres confiées à Pôle Emploi, cumul 12 mois glissants à fin novembre 2013

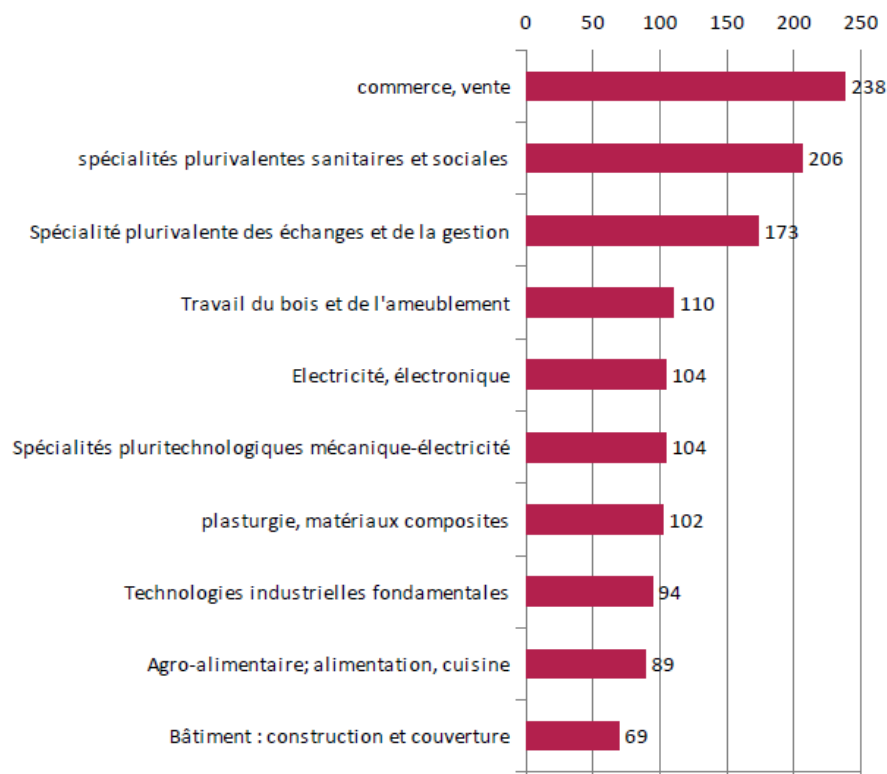


Les offres d'emploi proposées sont à 53% des offres d'emploi d'une durée inférieure à 6 mois. Les CDD de plus de 6 mois ne représentent que 17% des offres déposées. Les CDI représentent 24% des offres déposées chez Pôle Emploi.



## La formation initiale

### Les 10 premiers groupes de spécialités du territoire selon l'importance des effectifs de lycéens + apprentis (rentrée 2012)

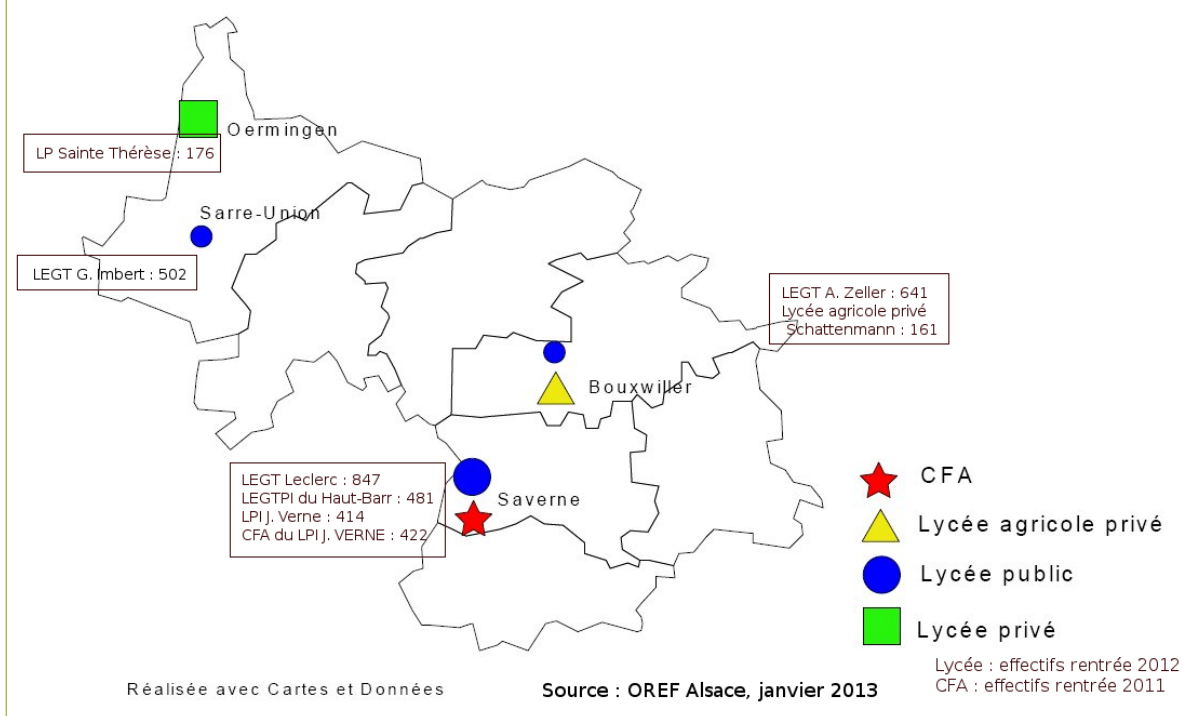


Selon, l'OREF Alsace (Réalités Territoriales - Alsace du Nord - Février 2013), sur l'ensemble des formations les plus fréquentées sur notre territoire, seules les Technologies industrielles fondamentales et le Travail du bois et de l'ameublement connaissent une insertion professionnelle supérieure à la moyenne sur 3 ans en Alsace du Nord : 56,4%.



## Lycéens et apprentis par établissement

### Répartition des lycées sur le territoire de Saverne Sarre-Union



### Effectifs des lycées du territoire par niveau de formation rentrée 2012

	niv.Vbis	niv.V	niv. IV	niv. III	total
<b>LEGT A. ZELLER Bouxwiller</b>		435	206		641
<b>LEGT GAL Leclerc - Saverne</b>		512	293	42	847
<b>LEGTPI du Haut-Barr - Saverne</b>		258	162	61	481
<b>CFA du LPI Jules Verne - Saverne (rentrée 2009)</b>		261	139	22	422
<b>LEGTP Georges Imbert</b>	13	240	249		502
<b>LPI Jules Verne</b>	31	90	293	26	440
<b>Lycée Agricole privé Schattenmann - Bouxwiller</b>	32	51	78		161
<b>Lycée Privé Sainte Thérèse - Oermingen</b>		87	89		176
<b>nb total d'élèves</b>	76	1934	1509	151	3670

Source : OREF Alsace, janvier 2013

## Part et évolution de l'apprentissage (Alsace du nord)

### Part de l'apprentissage en fonction du niveau de qualification

part apprentissage	niv.V	niv. IV	niv. III	niv. II-I	total
<b>2010</b>	57,90%	6,00%	33,50%	-	15,40%
<b>2011</b>	60,6%	6,1%	32,7%	-	15,9%

Source : OREF Alsace, rentrée 2011

L'apprentissage représente 15,9% des personnes formées en Alsace du Nord, en dessous de la moyenne régionale (18,4%). Même si les apprentis sont plus nombreux au niveau V (CAP/BEP), il est à noter que les apprentis de niveau III (BTS/DUT) et III (ingénieur, licence, Master et plus) sont de plus en plus présents sur le territoire.

# Tableau de Bord

Document téléchargeable sur :  
[www.mde-saverne.org](http://www.mde-saverne.org)



MAISON DE L'EMPLOI  
ET DE LA FORMATION  
DE SAVERNE

